



# HAUSTON

- NUÑEZ -

ARCOS 2966

80m2 componibles - para vivir como vos querés







# 80m<sup>2</sup>

## 8 UNIDADES FLEXIBLES

Configurable en 1, 2 o 3 ambientes

Living apaisado

Balcón aterrazado

Lavadero individual

Toilette

Anafes a Gas

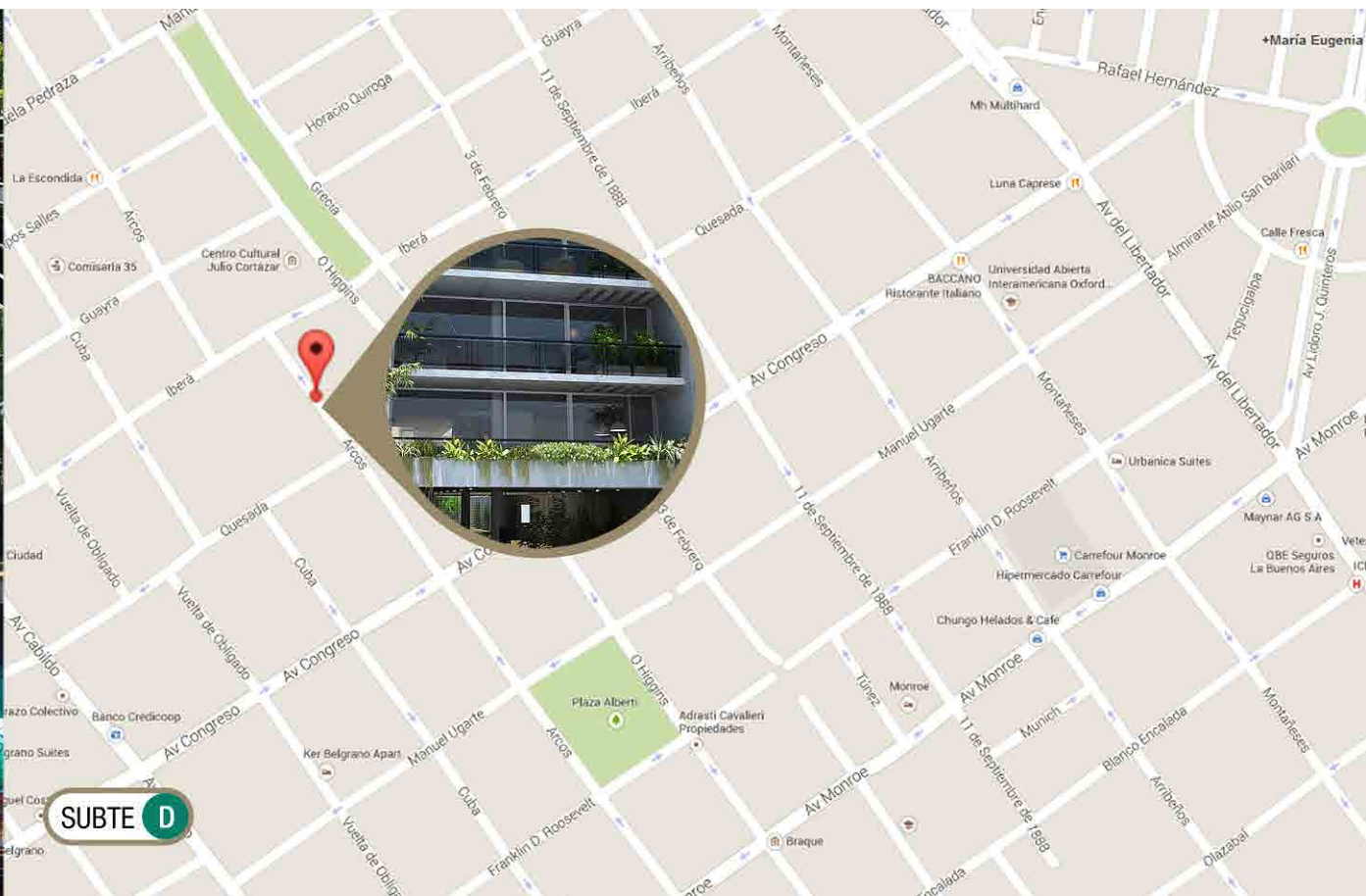
Caldera individual para agua caliente y radiadores

8 guardacoches

Espacio guarda bicicletas

Bajas expensas (sin portería)





## UBICACIÓN

A 3 cuadras del subte - Estación Congreso

A 4 cuadras del tren - Estación Nuñez

A 3 cuadras de Av. Cabildo y a 6 cuadras de Av. Libertador

A 1 cuadra del nuevo bajo nivel Iberá y a 2 del de Congreso

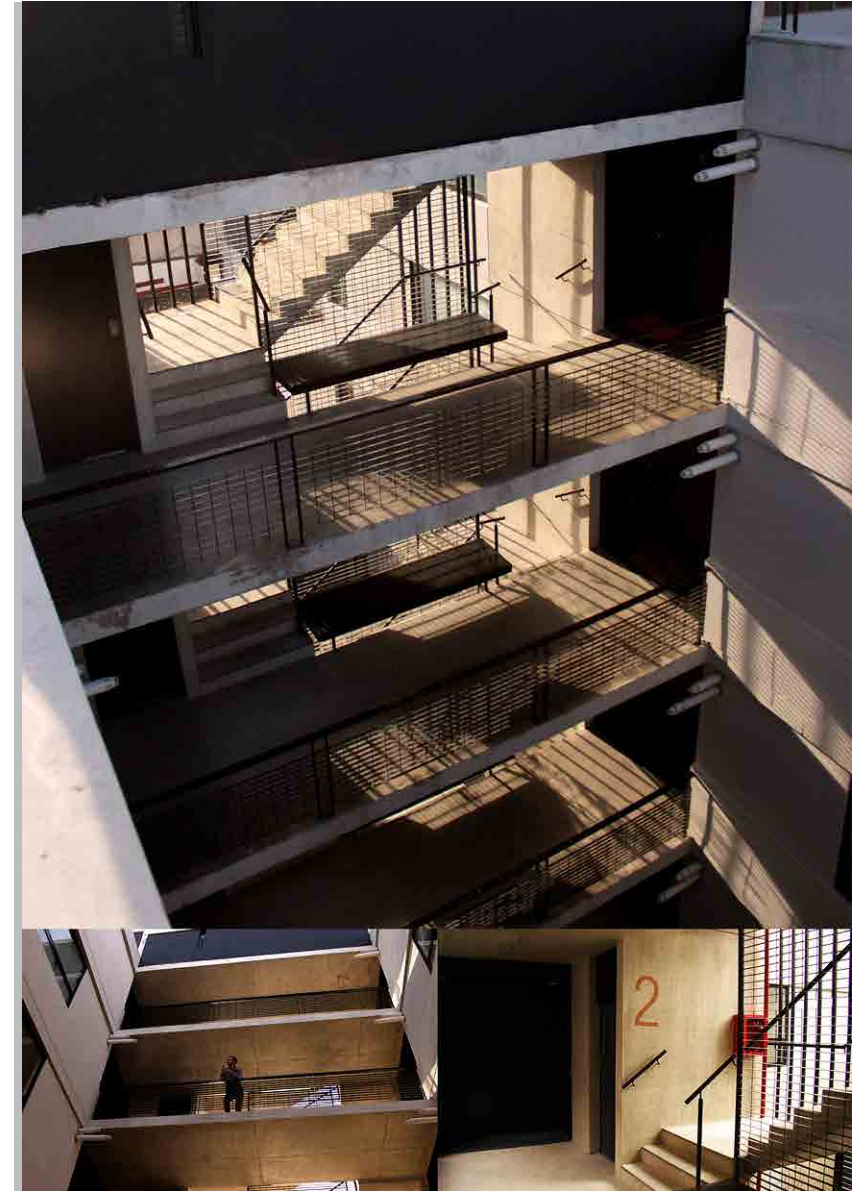


# CARACTERÍSTICAS DEL PROYECTO

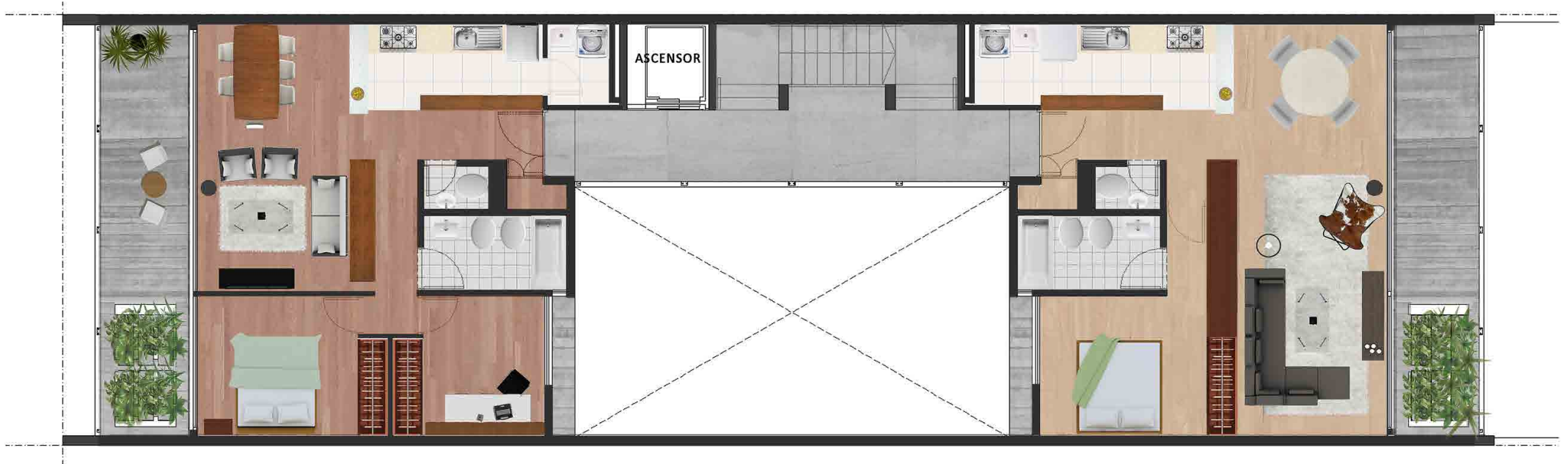
Ubicado en una de las zonas con mayor crecimiento sostenido de la ciudad, muy cerca de las mas importantes vías de comunicación de zona norte, cerca del tren y del subte y con amplia oferta de servicios en los alrededores.

El proyecto se desarrolla en un lote de 8,66 x 38.7, con planta baja de cocheras y 2 bloques de 4 pisos c/u separados por un amplio y luminoso patio urbano.

**En cada piso hay 2 unidades, de espíritu flexible, componibles según el requerimiento del usuario, pudiendo configurarse como gran monoambiente o con hasta 2 dormitorios.**



# TIPOLOGIA



## UNIDADES

# TIPOLOGIA

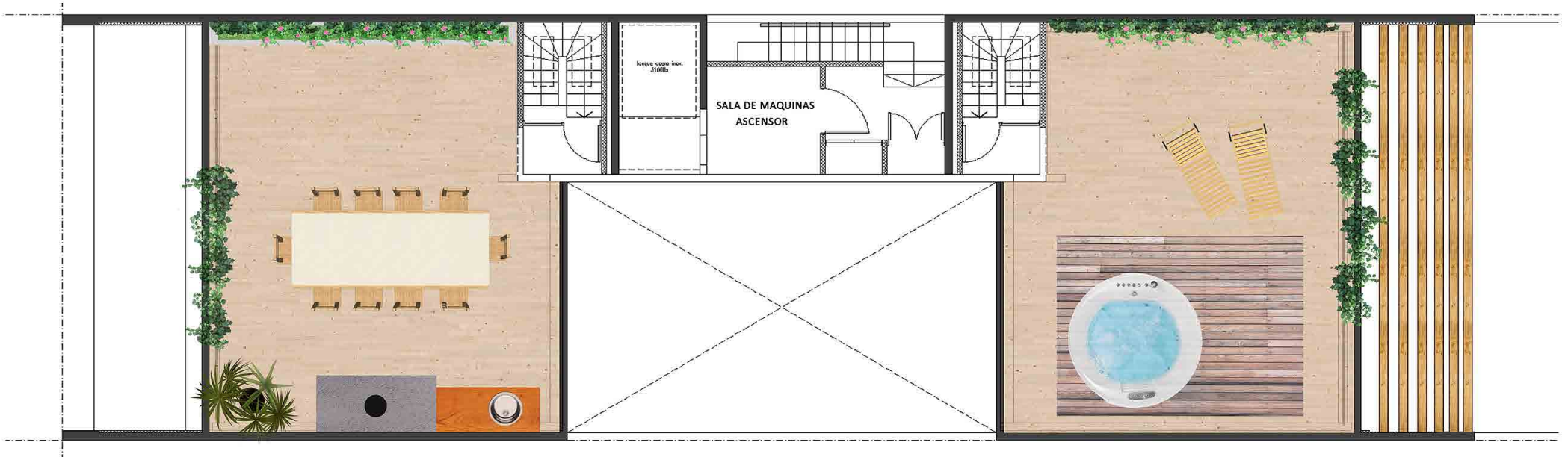


## NIVEL ACCESOS

Planta baja libre - 8 espacios guardacoches



# TIPOLOGIA



## TERRAZA



# DETALLES DE TERMINACION

Puerta de entrada a unidades de chapa reforzada.

Portón automático en PB.

Carpeta cementicia preparado para recibir piso flotante o porcelanato.

Revestimiento de venecita en el baño, piso y paredes.

Caldera individual p/agua caliente y radiadores.

Cielorraso de hormigón visto.

Paredes interiores enduidas y pintadas al látex color blanco.

Carpinterías de aluminio con vidrio laminado 4+4.

Instalación prevista para aire acondicionado.

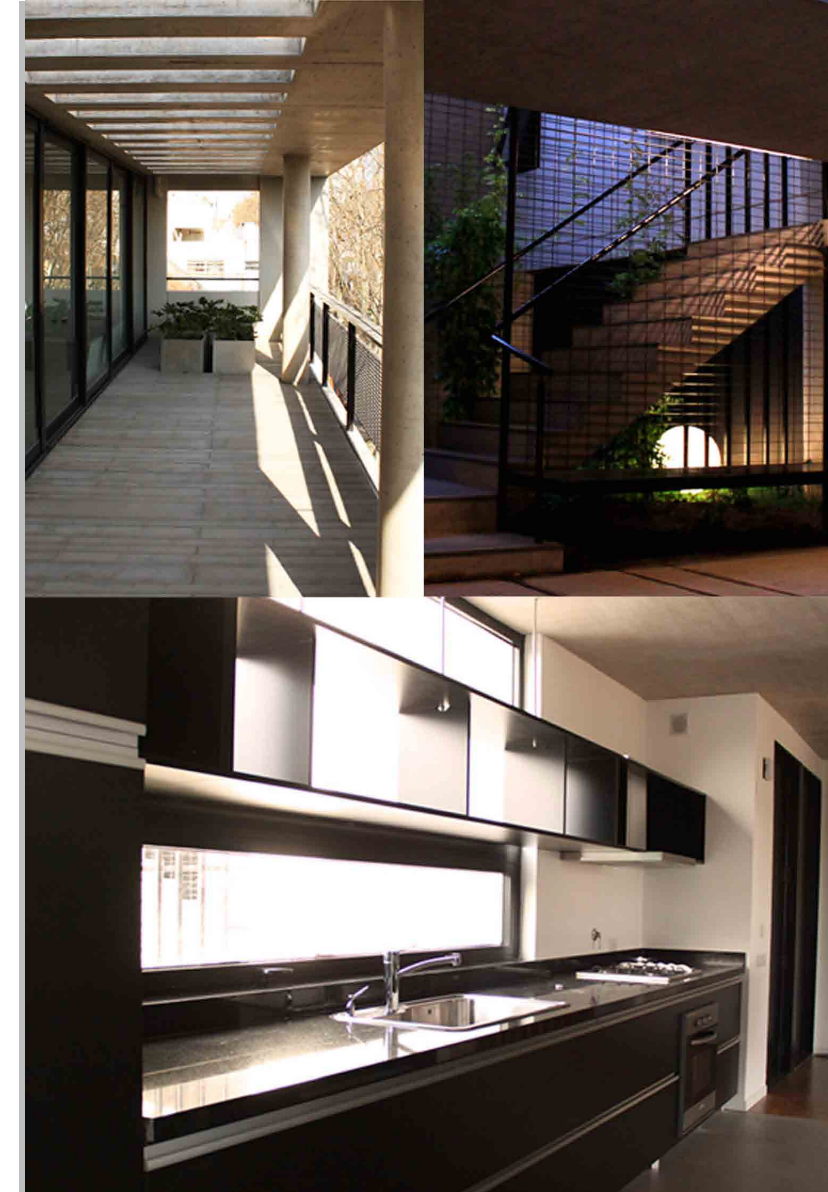
Mueble bajo mesada de melamina, mesada de granito gris y bacha de acero inoxidable.

Anafe a gas marca Domec o similar con instalación prevista para horno eléctrico.

Artefactos sanitarios Roca o similar.

Griferías de cierre cerámico.

Instalación prevista para lavadero exterior.





## DESARROLLOS CERCANOS